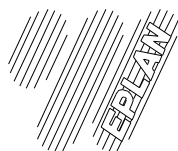


PROSPECT spol. s r.o.
Výstavní 2224/8, 709 00
Ostrava - Mar. Hory
Tel. 596 616 606
prospect@prospect.cz



DOKUMENTACE PRO PROVÁDĚNÍ STAVBY

STAVBA Obnova a modernizace ČOV Bruntál - 3. etapa

STAVEBNÍK Město Bruntál

ZAKÁZKOVÉ ČÍSLO 14003

ČÁST PROJEKTU D.2.12.2 PS 301 Provozní rozvody silnoprůdu

NÁZEV PŘÍLOHY RH11

ČÍSLO PŘÍLOHY 14003-11-06

VYPRACOVAL Ing. Vehovský

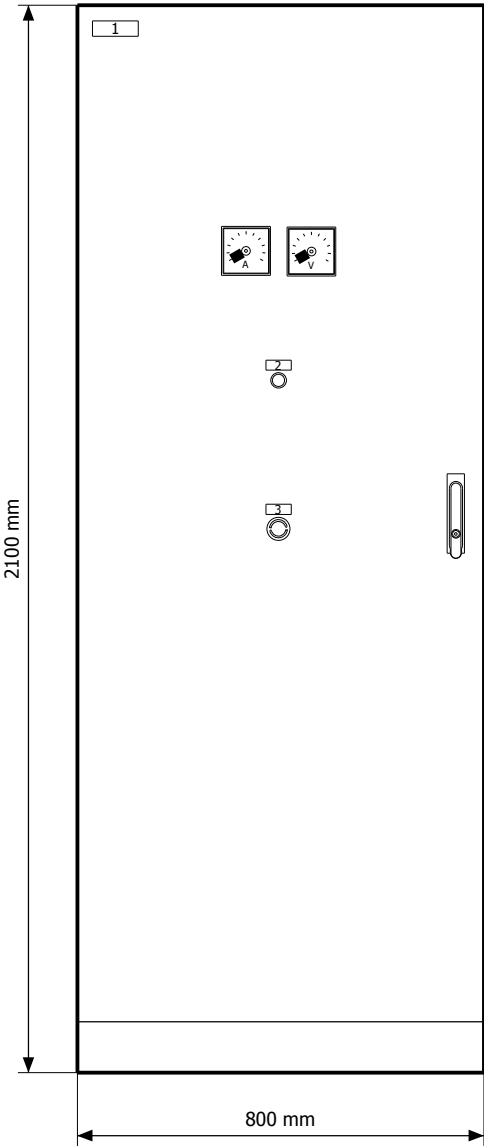
KONTROLOVAL Ing. Stach

SCHVÁLIL Ing. Stach

DATUM 28.2.2014

POČET STRAN 13

					DATUM	28.2.2014	STAVEBNÍK: Město Bruntál		TITULNÍ STRANA	14003-11-06	=		
					KRESLIL	Ing. Vehovský	STAVBA: Obnova a modernizace ČOV Bruntál - 3. etapa						
					KONTROLOVAL	Ing. Stach	ČÁST: D.2.12.2 PS 301 Provozní rozvody silnoprůdu						
REV	DATUM	KRESLIL	KONTROL	SCHVÁLIL	SCHVÁLIL	Ing. Stach				RH11	+	LIST	1

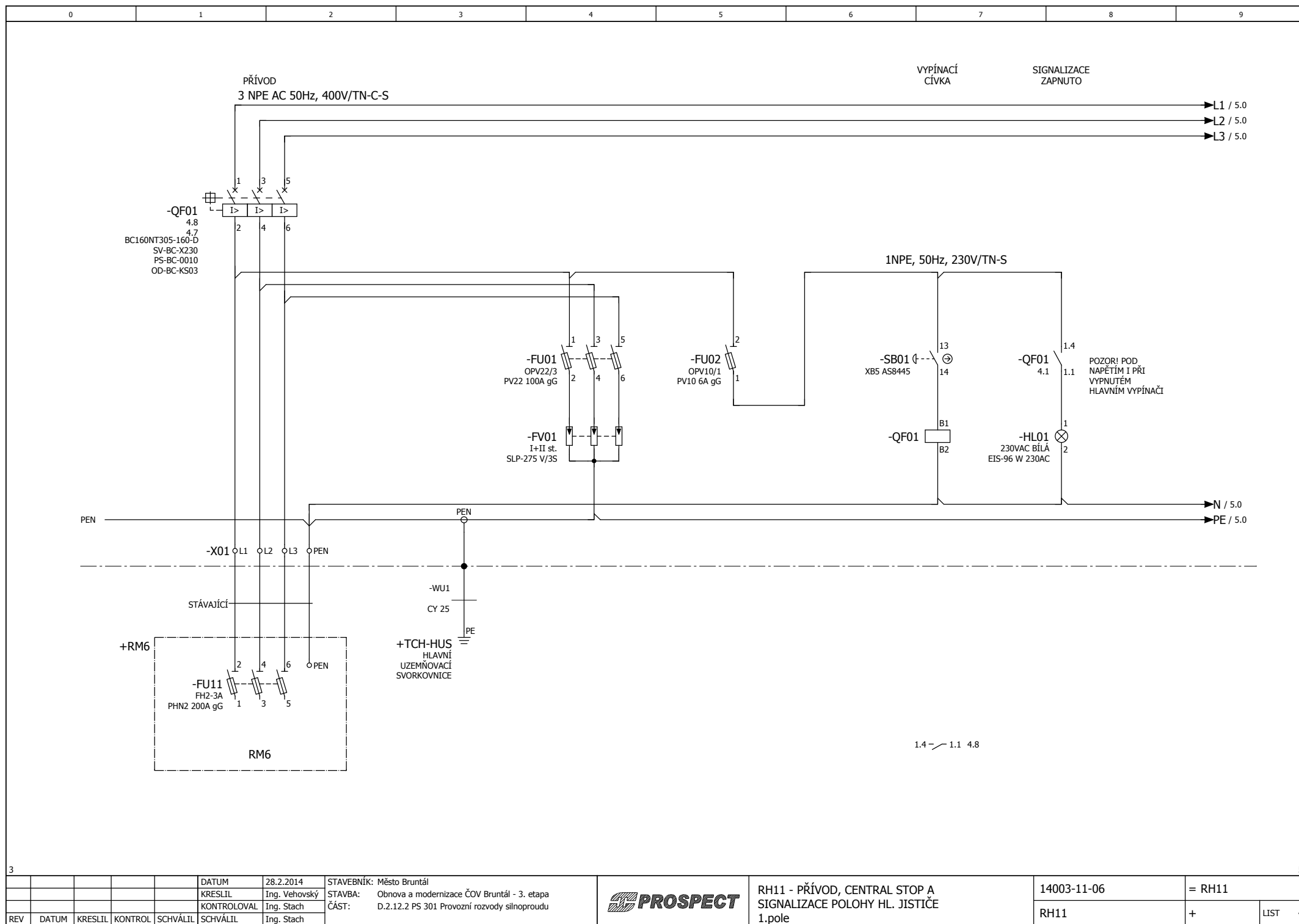


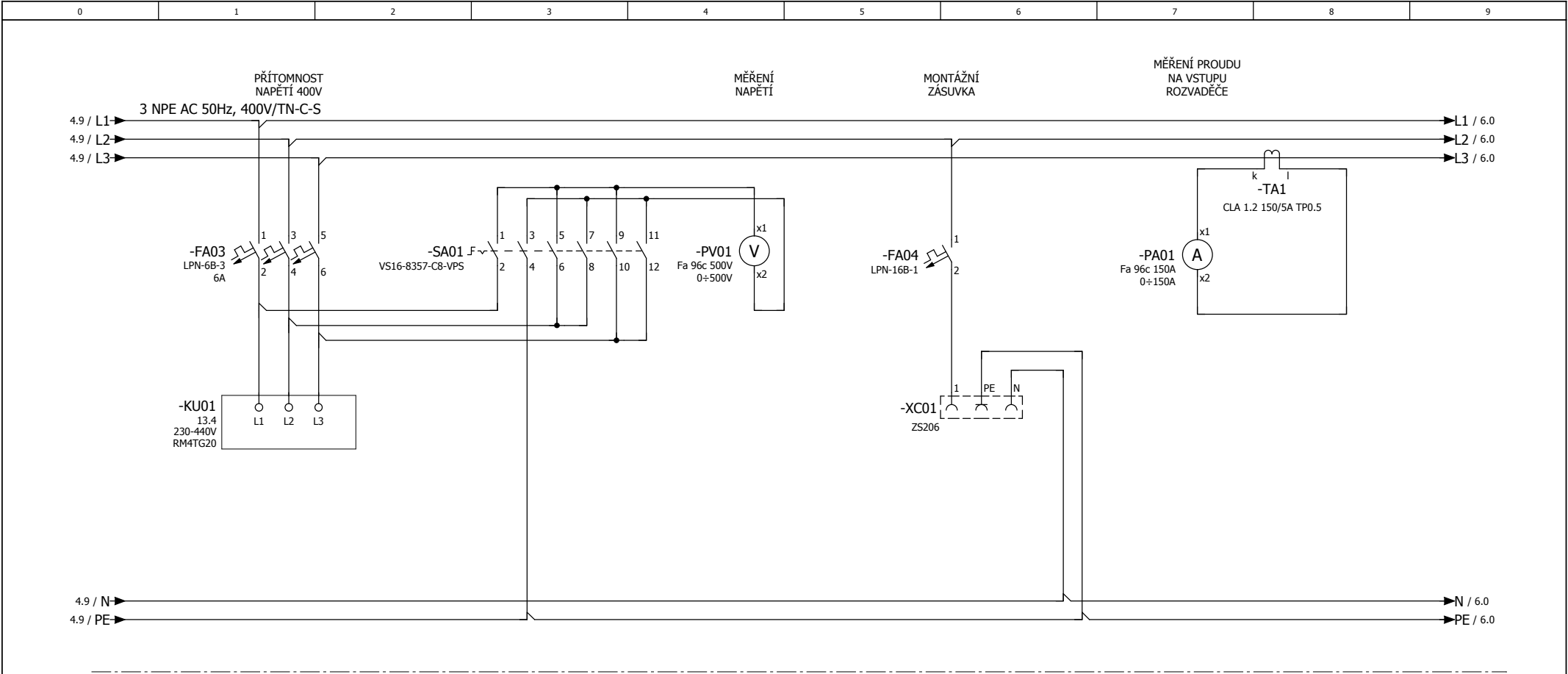
POZICE	NÁPIS NA ŠTÍTKU	PŘÍSTROJ
1	RH11	
2	ROZVÁDEČ POD NAPĚTÍM	HL01
3	HLAVNÍ VYPÍNAČ	SB01

TECHNICKÉ ÚDAJE:

PROVEDENÍ:	OCELOPLECHOVÝ SKŘÍŇOVÝ ROZVÁDEČ
TYP:	DLE DODAVATELE
ROZMĚRY:	2000x800x400mm (VxŠxH) + PODSTAVEC 100mm
KRYTÍ:	IP40/20
PŘÍVOD, VÝVODY:	DOLŮ
NAPĚŤOVÉ SOUSTAVY:	3NPE AC 50Hz 400V/TN-C-S
	1NPE AC 50Hz 230V/TN-S
	2 PE DC 24V/TN-S

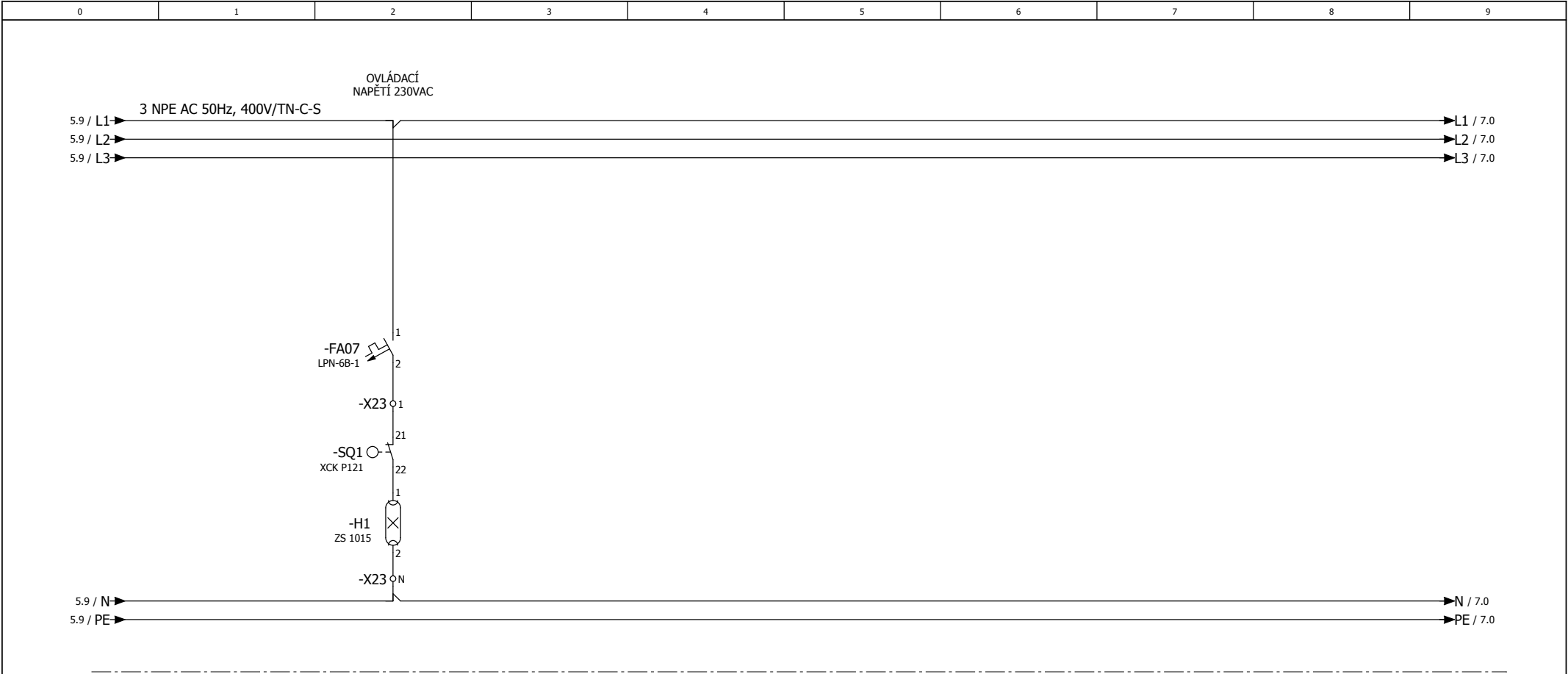
OCHRANA PŘED ÚRAZEM ELEKTRICKÝM PROUDEM DLE ČSN 33 20 00-4-41 ed2 :
AUTOMATICKÝM ODPOJENÍM OD ZDROJE DLE ČL. 411.1,2,3,4 a 7
IZOLACÍ , KRYTÍM DLE PŘÍLOHY A ČSN 332000-4-41, ed. 2

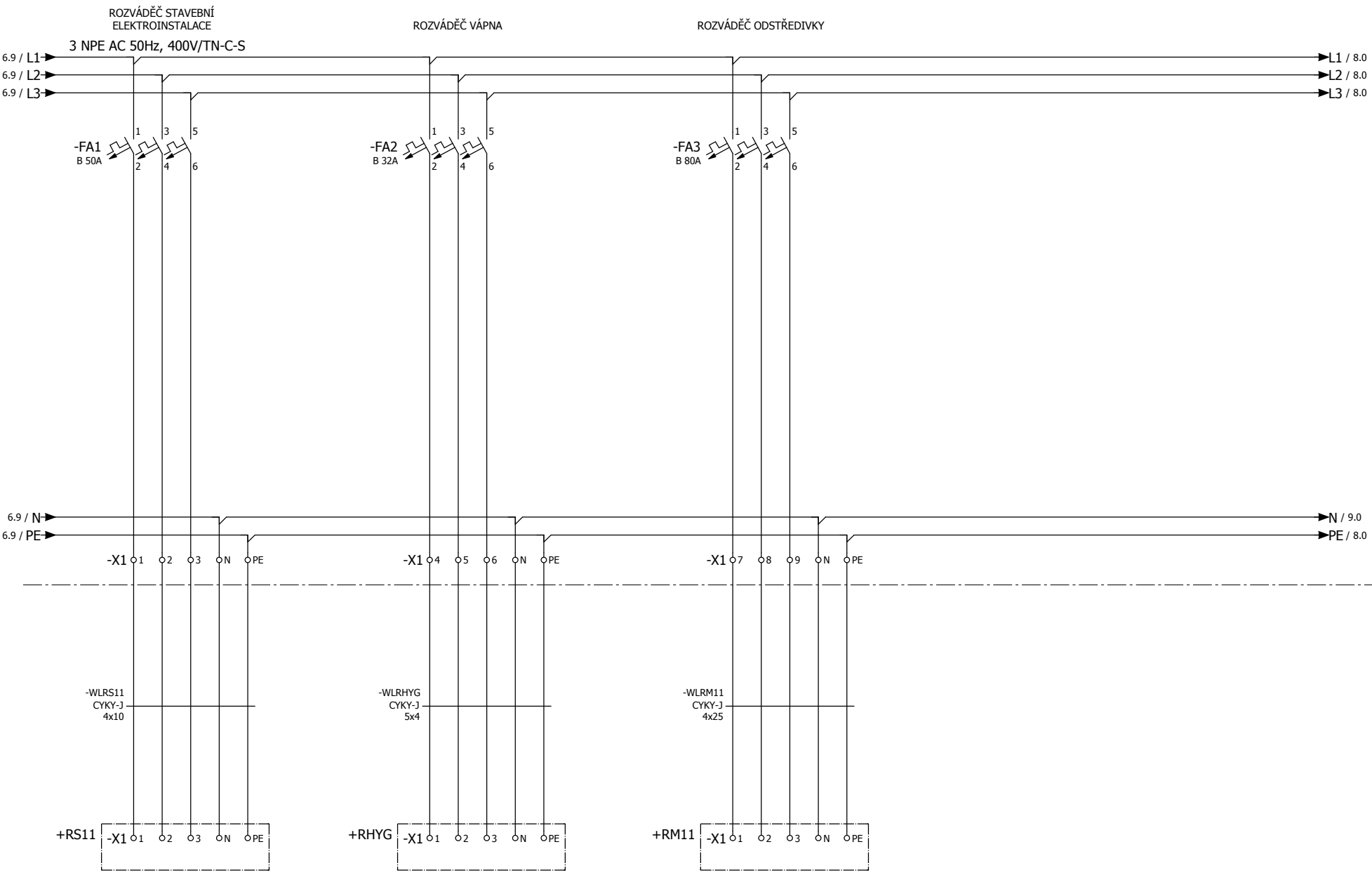


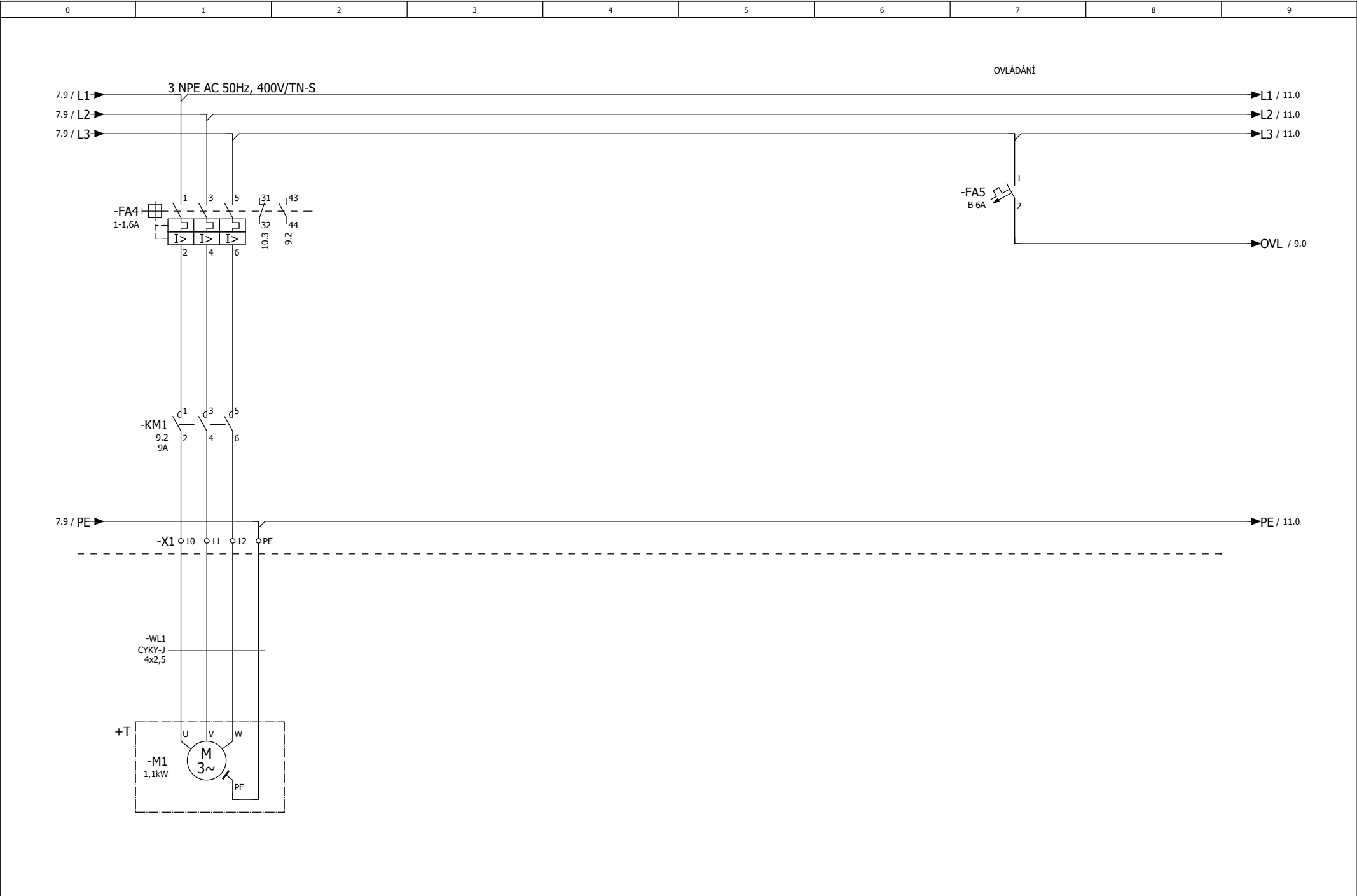


-SA11

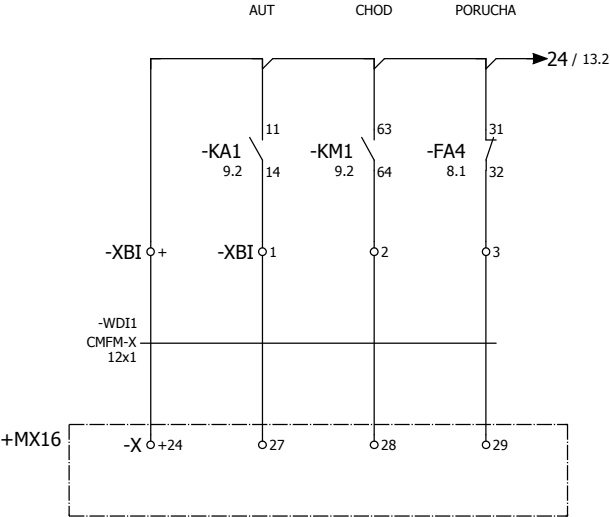
POLOHA KONTAKT	L1-L3	L2-L3	L1-L2	0	L1-PEN	L2-PEN	L3-PEN
1 - 2	X		X		X		
3 - 4					X	X	X
5 - 6		X				X	
7 - 8			X				
9 - 10							X
11 - 12	X	X					

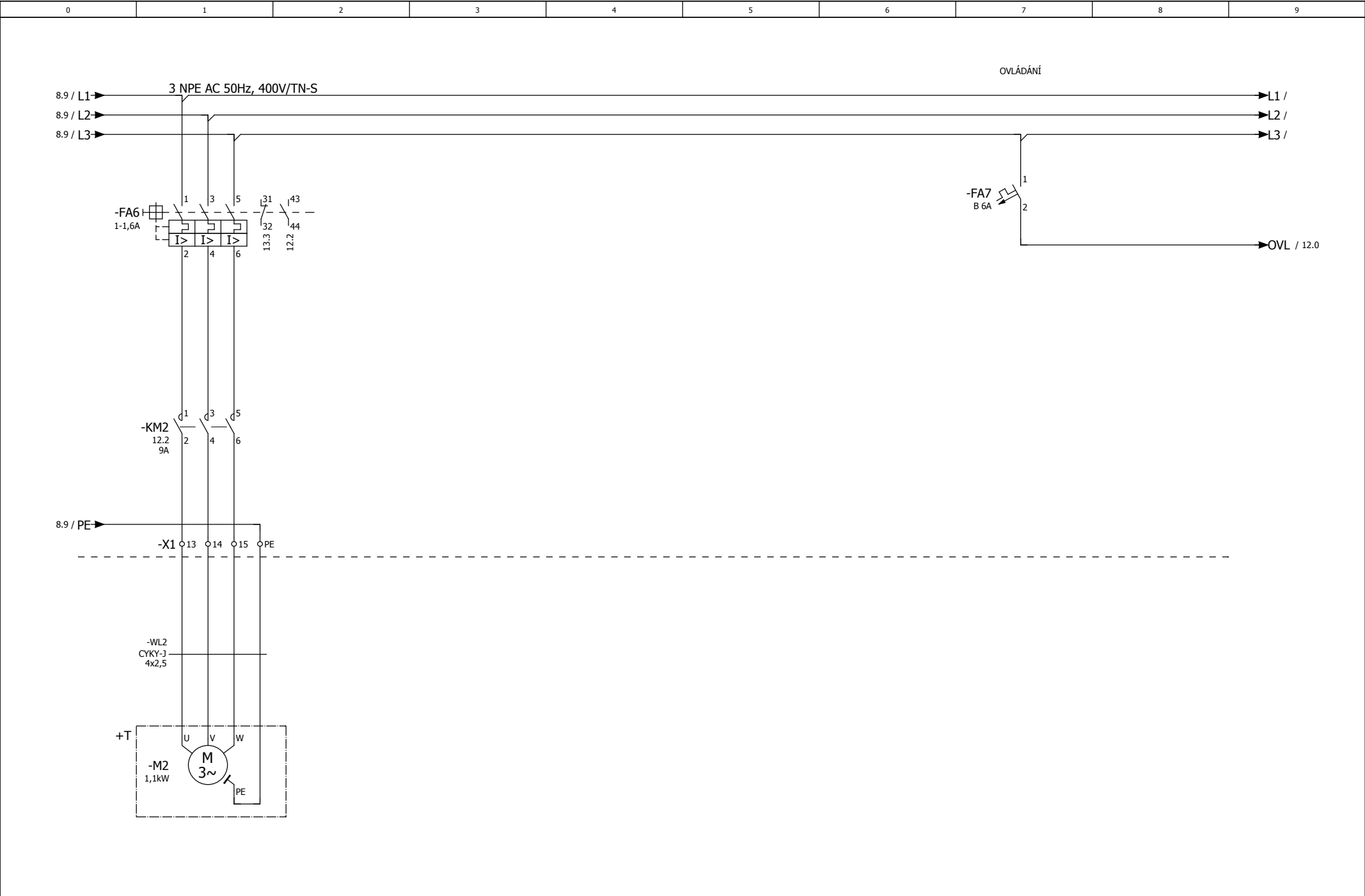






7					9									
					DATUM	28.2.2014	STAVEBNÍK: Město Bruntál		RH11 - Ventilátor 1 1.pole	14003-11-06		= RH11		
					KRESLIL	Ing. Vehovský	STAVBA: Obnova a modernizace ČOV Bruntál - 3. etapa			RH11	+	LIST 8		
					KONTROLOVAL	Ing. Stach	ČÁST: D.2.12.2 PS 301 Provozní rozvody silnoprůdu							
REV.	DATUM	KRESLIL	KONTROL	SCHVÁLIL	KONTROLOVAL	Ing. Stach								





10																12	
					DATUM	28.2.2014	STAVEBNÍK: Město Bruntál		RH11 - Ventilátor 2 1.pole	14003-11-06		= RH11					
					KRESLIL	Ing. Věhový	STAVBA: Obnova a modernizace ČOV Bruntál - 3. etapa			RH11	+	LIST	11				
					KONTROLOVAL	Ing. Stach	ČÁST: D.2.12.2 PS 301 Provozní rozvody silnoprůdu										
REV	DATUM	KRESLIL	KONTROL	SCHVÁLIL	SCHVÁLIL	Ing. Stach											

